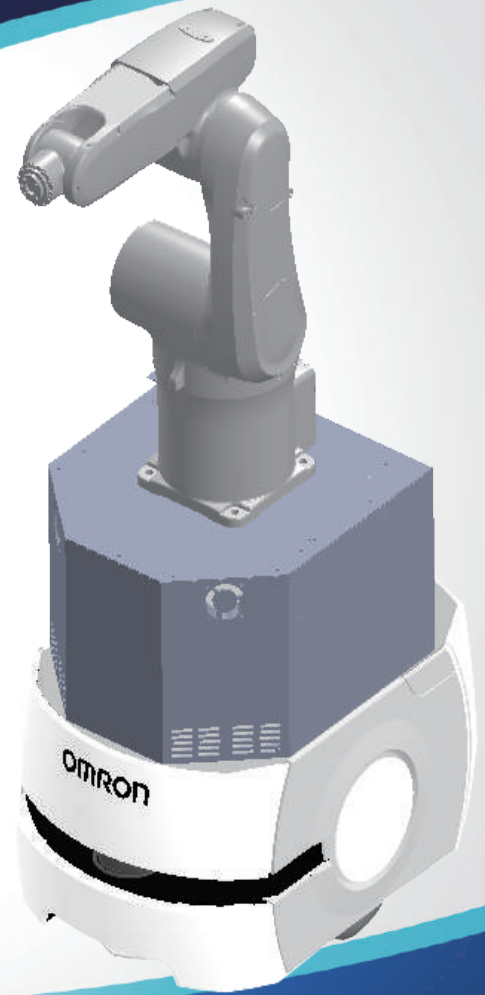


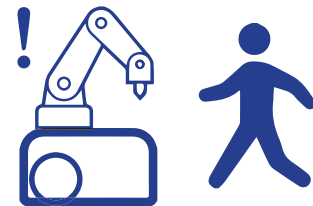
未来を照らすハイブリッドロボット
ルークス

LuxA8



自ら考え、人を支えるハイブリッドロボット

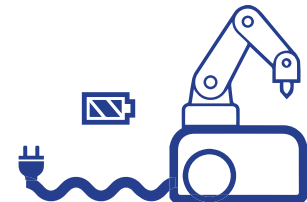
特徴 1 AIによる安全な自律移動
各種センサーで周辺の状況を的確に判断し、
人・障害物を検知して回避します。



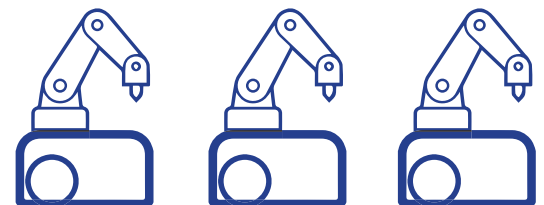
特徴 2 作業状況に合わせたマルチタスク
移動場所や状況に応じて複数の作業が行えるほか、
他のロボットや装置とも連携します。



特徴 3 バッテリーマネジメントシステム搭載
ルークス48自身が充電装置との接続を自動で行います。



特徴 4 ネットワーク連携が可能
最大48台をリアルタイムで連携して運用することができます。



「L u x 4 8」はさまざまな場所で働くことができます。

飲み物の提供



飲食店などで!

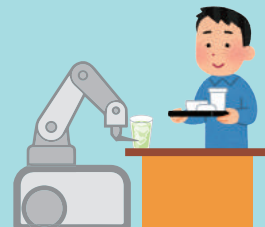
お客様を待たせず、スムーズな飲み物提供を行います。



お客様が注文を決定



容器に飲み物を注ぐ・運ぶ



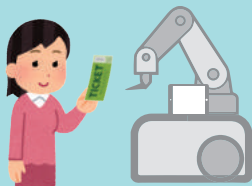
お客様にお渡しする

受付・案内の代行

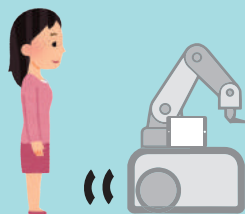


レジャー施設などで!

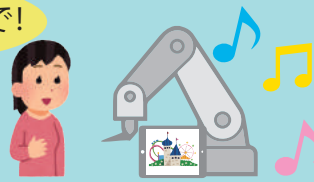
人手をさくことなくお客様を楽しくご案内します。



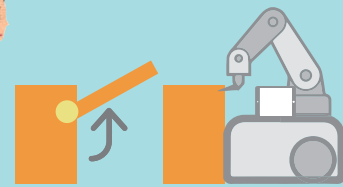
お客様のチケットを判別



お客様を誘導



映像や音でのご案内



入り口ゲートの開閉

● L u x 4 8 スペック

電源仕様	:DC24V(6A)、 AC200~240V(10A)単相	移動性	最大直進速度 :1800mm/s
寸法(アーム収納時)	:D 約 697mm :W 約 475mm :H 約 1200mm	最大回転速度	:180°/s
重量	:約134kg	最大許容段差	:15mm
アーム	:垂直多関節6軸 5kg可搬	溝の最大許容幅	:15mm
アーム長	:653mm	最大勾配	:12%
充電仕様		動作角度	
アーム部 充電時間	:3時間	(J1)	:±170°
(充電しながら稼働可能)		(J2)	:−190°+45°
稼働時間	:1時間	(J3)	:−29°+256°
キャリア部 充電時間	:4時間	(J4)	:±190°
稼働時間	:13時間	(J5)	:±120°
		(J6)	:±360°

●導入についてのご相談はこちらまで

株式会社MEMOTEKNOス
〒252-0331
神奈川県相模原市南区大野台1-5-2
TEL :042-810-0130 FAX :042-810-0140
Email:com@memotechnos.co.jp



MEMOTEKNOス



HP :<http://www.memotechnos.co.jp/>